

MÄNTSÄLÄN KUNTA

RAUHAMAÄKI ASEMAKAAVA 05.10.2018
KORTTELIT 765 OSA JA 789-794

TYÖ 259

ASEMAKAAVAMERKINNÄT JA -MÄÄRÄYKSET:

A0

A0-3

SU

VL

e=0,2

I

Iu2/3

Iu2/3

791
2

RAUHAMAÄN

80+30

e=0,2

I

Iu2/3

Iu2/3

SU

VL

e=0,2

I

Iu2/3

Iu2/3

791
2

RAUHAMAÄN

80+30

e=0,2

I

Iu2/3

Iu2/3

791
2

RAUHAMAÄN

80+30

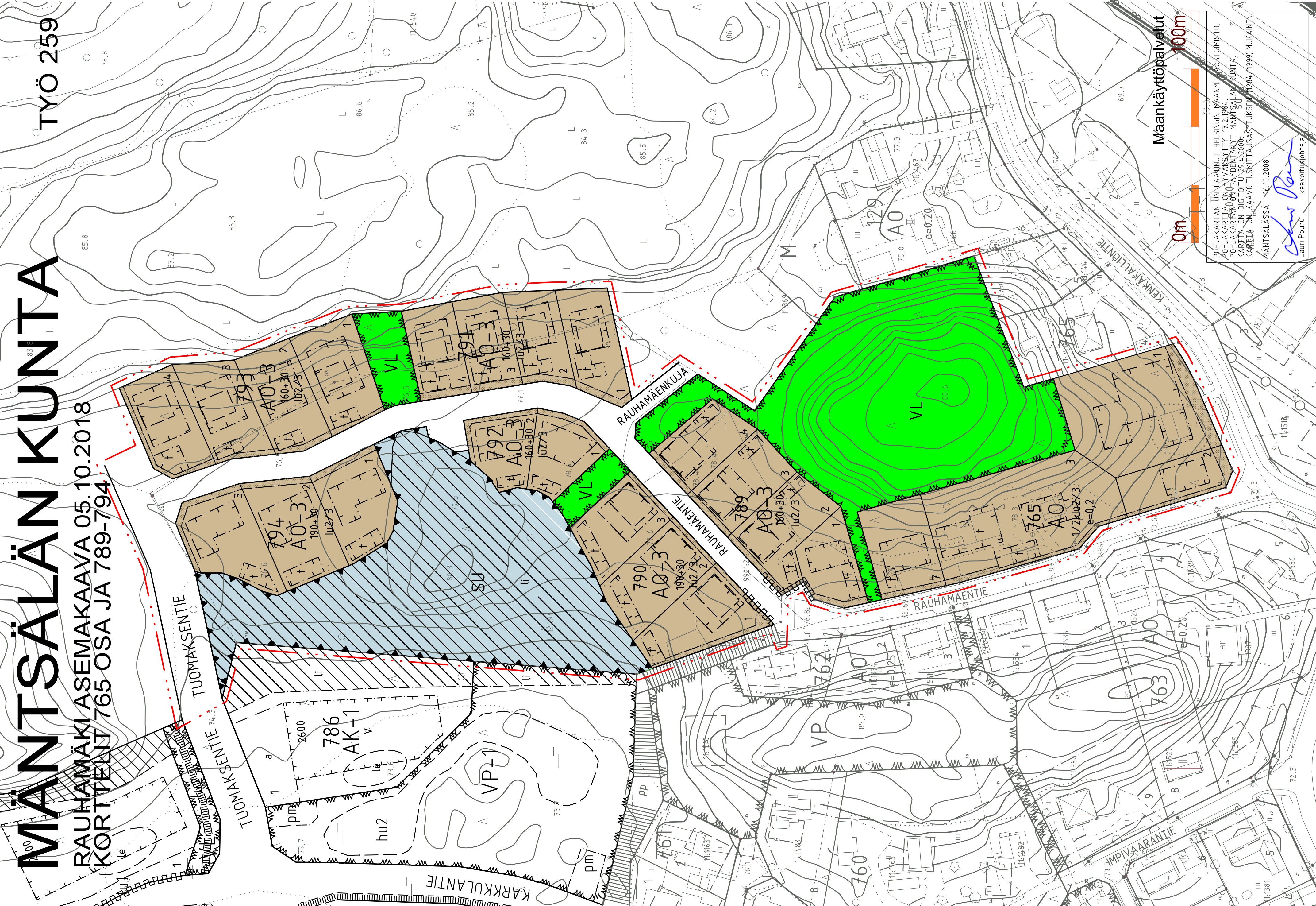
e=0,2

I

Iu2/3

Iu2/3

791
2



Maankäyttöpalvelut
100m
0m

POHJAKARTAN ENNALLAAN OLEVAT LAAJENNETUT MAANKÄYTTÖALUEIDEN MÄÄRITTELYTÖIDEN TULOKSIA. POHJAKARTTA ON HYVÄKSYNTÄ 17.2.2008. POHJAKARTAN ENNALLA OLEVAT MAANKÄYTTÖALUEIDEN MÄÄRITTELYTÖIDEN TULOKSIA. POHJAKARTTA ON DIGITOITU 29.12.2008. KAPETTA ON KAAVOITUSLIIKETOIMISTON KÄYTTÖKSI. MÄNTSÄLÄSSÄ 16.10.2008.

Lauri Pouri
kaavoitusjohtaja

Erillispienalojen korttelialue.
Erillispienalojen korttelialue.
Rakennusten pääasiallisenä julkisivumateriaalina tulee käyttää puuta. Alueelle saa rakentaa yhden yksi- tai kaksiasuntoisen asuinrakennuksen ja talousrakennuksia.

Luonnonsuojelualue Rauhamäki YSA207821. Aluetta koskevat suojelupäätöksessä määrätty toiminntarajoitukset.

Lähiavirustysalue.

3 metriä kaava-alueen rajan ulkopuolella oleva viiva.

Korttelin, korttelinosan ja alueen raja.

Osa-alueen raja.

Ohjeellinen alueen tai osa-alueen raja.

Ohjeellinen tontin/rakennuspaikan raja.

Poikkiviiva osoittaa rajan sen puolen, johon merkintä kohdistuu.

Korttelin numero.

Ohjeellisen tontin/rakennuspaikan numero.

Kadun, tien, katuaukion, torin, puiston tai muun yleisen alueen nimi.

Rakennusoikeus kerrosalaneliömetreinä. Ensimmäinen luku osoittaa asuinrakennuksen rakennusoikeuden ja jälkimmäinen talousrakennuksen rakennusoikeuden yhteenlaskettuna.

Tehokkuusluku eli kerrosalan suhde tontin/rakennuspaikan pinta-alaan.

Roomalainen numero osoittaa rakennusten, rakennuksen tai sen osan suurimman sallitun kerrosluvun.

Murtoluku roomalaisen numeron jäljessä osoittaa, kuinka suuren osan rakennuksen suurimman kerroksen alasta ullakon tasolla saa käyttää kerrosalaan laskettavaksi tilaksi.

Murtoluku roomalaisen numeron jäljessä osoittaa, kuinka suuren osan rakennuksen suurimman kerroksen alasta ullakon tasolla saa käyttää kerrosalaan laskettavaksi tilaksi.

Asuinrakennuksen rakennusala.

Talousrakennuksen rakennusala.

Ohjeellinen asuinrakennuksen rakennusala.

Katualueen rajan osa, jonka kohdalta ei saa järjestää ajoneuvoliittymää.

Istutettava alueen osa.

Alue joka on rajattu luontoselvityksessä liito-oravan elinympäristöksi, ja jolla puiden kaataminen tai vahingoittaminen on kielletty.

Autopaikkojen vähimmäismäärät:
- A0-3 kortteli 2ap/asunto.

Hulevesien käsittelysuunnitelma tulee liittää rakennuslupaun. Kiinteistöjen hulevedet tulee pääsääntöisesti imeyttää tonteilla. Tontelta syntyviä hulevesiä on viiyttävä siten, että:
- päälystetty/kaiffo00 m2 kohti on 1 m3 viivyttystilaa tontilla.
- viirtaama tontilta ei saa ylittää 20 l/s/ha mitoitusateella 160 l/s/ha.

Pientalot tulee liittää alueelliseen kaukolämpöverkkoon. Määräys koskee uudisrakennuksia. Määräystä sovelletaan rakennukseen, jonka rakennuslupaa haettaessa kaukolämpöverkko on toteutettu sifon, että siihen liittyminen on mahdollista rakennuspaikan välittömässä läheisyydessä.

Liittymisvelvollisuus ei koske rakennuksia, joiden pääasiallinen lämmitysjärjestelmä on uusiutuvin energialähteisiin (aurinkoenergia, maalämpö, biopolttoaineet) perustuva vähäpäästöinen lämmitysjärjestelmä.

Liittymisvelvollisuudesta voidaan poiketa myös, mikäli rakennuksen laskennallinen lämpöarvio on enintään 60% rakennukselle määritetystä vertailulämpöarviosta.

Rakennuslupa-asiakirjoihin tulee liittää miljö- ja vihersuunnitelma:
- Jalankukurefitit, autopaikoitus ja ajotiet tontilla sekä liittymä- ja näkemäalueet.
- Pihan osa-alueiden käyttöfunktioitus ja tilallinen jäsentely (kukurefitit, oleskelu, jätehuolto sekä laajalle näkyvä, rajattu, yleinen, yksityinen pihan osa).
- Maan pintamateriaali, kasvillisuus (kiveys, laatoitus, asfaltti, sora, nurmi, sekä istruukset ja hoitotapa (puut, pensaat, rakenteet).
- Aidat ja rajaavat rakenteet (konkeus, materiaalit ja tyyppikuvat).
- Rakennusten ja pihojen yleis- ja kohdevalaistus sekä turvallisuuden huomiointi.

TYÖ 259

MÄNTSÄLÄ
RAUHAMAÄKI ASEMAKAAVA 05.10.2018
KORTTELIT 765 OSA JA 789-794

Kaavoittaja
Taru Sillanpää
Luonnos nähtävillä 06.10 - 06.11.2017

Viran puolesta
Lauri Pouri
kaavoitusjohtaja

Kvalt hyv. 12.11.2018
Ehdotus nähtävillä 22.05-20.06.2018